

REPORTE TRIMESTRAL

Informação a 30 de setembro de 2022

Enquadramento

O presente reporte acompanha, com uma periodicidade trimestral, o modelo de monitorização territorial, operacional e financeira dos instrumentos territoriais (ITI/PDCT, AIDUS/PEDU e DLBC) bem como de outras intervenções e investimentos com forte incidência territorial (por exemplo, PARU para os centros urbanos complementares) e do investimento municipal.

A dimensão de territorialização da aplicação dos fundos (PO Temáticos e Regionais) tem por base a localização das operações.

Este reporte integra-se nas atividades regulares da Unidade de Política Regional (UPR) da Agência para o Desenvolvimento e Coesão no âmbito das suas competências de acompanhamento, monitorização e avaliação das dinâmicas e políticas de desenvolvimento regional.

Notas:

i) A informação disponibilizada neste reporte provem do Sistema de Monitorização do Portugal 2020 sendo coerente com o Boletim Informativo dos fundos da UE da AD&C.

ii) Uma vez que uma operação pode ter incidência em mais do que um território, nos quadros em que se utiliza a designação *número de registos* está a considerar-se o número de incidências de uma operação num determinado território.

Metodologia

- ◆ A territorialização das operações tem por base a sua localização (incidência).
- ◆ Uma operação pode ter incidência territorial em mais do que um município, NUTS III ou NUTS II, pelo que o número de registos corresponde às incidências territoriais dessa operação.
- ◆ Os quadros dos instrumentos territoriais incorporam informação de 30.09.2022 relativa ao FEADER, disponibilizada pela Autoridade de Gestão do PDR 2020 (PDCT e DLBC Rural) e informação relativa ao FEAMP, disponibilizada pela Autoridade de Gestão do MAR 2020 (DLBC Costeiro).
- ◆ A informação considerada para o processo de monitorização tem por base a informação residente no sistema de monitorização do Portugal 2020.
- ◆ Nos Instrumentos Territoriais, apenas são consideradas as operações com ligação inequívoca a esses Instrumentos.

Análise Global

A 30 de setembro de 2022, os **PO Regionais** (Continente e Regiões Autónomas) contabilizavam um total de 43.430 operações aprovadas, correspondendo a um valor global de 10.474 M€ de fundo aprovado, 6.725 M€ de fundo executado e 6.851 M€ de pagamentos.

O FEDER enquadrou 35.121 operações, correspondendo a 8.334 M€ de fundo aprovado, 5.345 M€ de fundo executado e 5.401 M€ de pagamentos. O FSE enquadrou 8.309 operações, que correspondem a 2.140 M€ de fundo aprovado, 1.380 M€ de fundo executado e 1.449 M€ de pagamentos.

Os PO Regionais do Continente registam uma taxa média de compromisso (113%) e de execução (71%), inferior à das Regiões Autónomas em termos de execução (80%).

No final do trimestre, todos os POR do Continente registavam taxas de compromisso igual ou superior a 108%, com a taxa mais alta a verificar-se no POR Centro (118%). As taxas de execução variavam entre 68% no POR Algarve e 73% no POR Lisboa.

O POR Centro foi o que observou uma evolução positiva da taxa de compromisso no terceiro trimestre de 2022, com um aumento de 0,9 p.p. face ao trimestre anterior.

As taxas de execução têm um comportamento semelhante em todos os PO Regionais do Continente com evoluções que variaram entre 3,0 p.p. no POR Algarve e Centro e 3,7 p.p. no POR Norte.

NUTS II	Programação Financeira 2014-2020 (PR)	Fundo aprovado (AP)	Despesa validada (VAL)	Pagamentos (PG)	Indicadores financeiros (Fundo)	
	Fundo Comunitário	Fundo Comunitário	Fundo Comunitário	Fundo Comunitário	Taxa de compromisso (AP/PR)	Taxa de execução (VAL/PR)
	mil euros	mil euros	mil euros		%	%
Política Coesão	21 408 717	25 738 777	16 977 821	17 622 525	120%	79%
PO Regionais do Continente	7 752 503	8 769 936	5 498 945	5 597 375	113%	71%
PO Norte 2020	3 378 771	3 744 164	2 416 472	2 445 953	111%	72%
PO Centro 2020	2 155 031	2 535 903	1 519 155	1 545 214	118%	70%
PO Alentejo 2020	1 082 944	1 224 861	748 871	763 721	113%	69%
PO Lisboa 2020	817 081	921 321	599 147	620 067	113%	73%
PO Algarve 2020	318 676	343 686	215 300	222 420	108%	68%
PO Regiões Autónomas	1 538 707	1 703 789	1 226 037	1 253 193	111%	80%
PO Açores 2020	1 137 481	1 250 195	899 041	903 104	110%	79%
PO Madeira 14-20	401 226	453 594	326 997	350 089	113%	81%

Fonte: Sistema de Monitorização do Portugal 2020

REPORTE TRIMESTRAL

Informação a 30 de setembro de 2022

Investimentos de Esfera Municipal

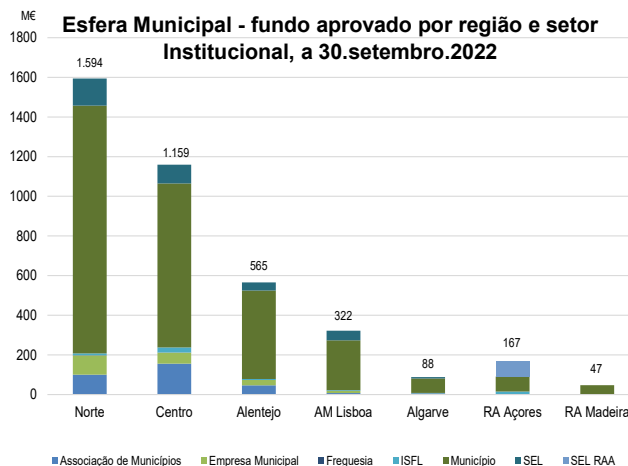
Relativamente à concretização dos investimentos de entidades da **esfera municipal**, verifica-se que, em termos acumulados, encontram-se aprovados 12.168 registos de operações correspondendo a um volume de fundo de 3.947 M€.

Os municípios mantêm-se como os principais promotores no âmbito da esfera municipal, com 75% do fundo aprovado (2.972 M€).

A NUTS II com maior volume de fundo aprovado no âmbito da esfera municipal é o Norte, registando 1.594 M€ (40% do total de aprovações).

A PI 6.5 (requalificação e ambiente urbano) com 764 M€ continua a ser a PI com maior volume de fundo aprovado, sendo a que regista igualmente o maior número de registos de aprovações (1.430). Segue-se a PI 10.5 (Equipamentos educativos) com um volume de fundo aprovado de 561 M€ e 1.212 registos de operações.

No terceiro trimestre de 2022, as PI 6.5 e 10.5 foram as que registaram maiores volumes de aprovações: 15 M€ e 9 M€, respetivamente.



Fonte: Sistema de Monitorização do Portugal 2020

Incidência Territorial - localização das operações

Até 30 de setembro 2022 encontrava-se aprovado um total de 96.943 operações no âmbito dos fundos da Política de Coesão (FEDER, FSE e FC) do Portugal 2020, com um volume total de 25.739 M€ fundo aprovado e 16.978 M€ de fundo validado.

No que concerne à afetação regional dos fundos no conjunto dos **PO Temáticos**, é na região Norte que se concentra o maior volume de compromisso e de fundo validado (47% e 46%, respetivamente). Seguem-se o Centro (33%, respetivamente) e o Alentejo (9%, respetivamente).

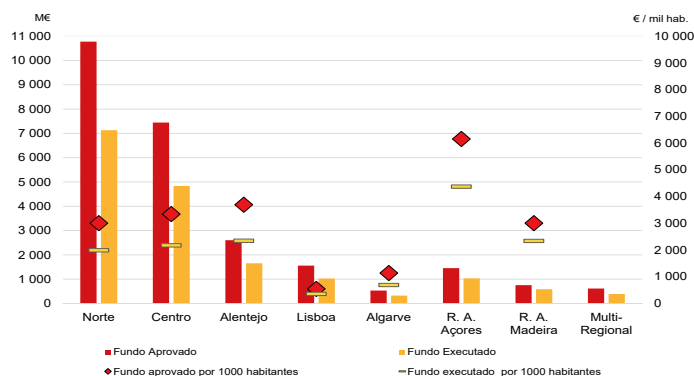
A distribuição regional *per capita* faz salientar a Região Autónoma dos Açores que regista o maior volume de fundo aprovado bem como executado, por mil habitantes, por contraposição à A.M. de Lisboa.

Distribuição regional dos PO Temáticos dos fundos da Política de Coesão (M€), a 30.setembro.2022

PO Temáticos / Regiões	PO CH		PO CI		PO ISE		PO SEUR	
	Aprovado	Executado	Aprovado	Executado	Aprovado	Executado	Aprovado	Executado
Portugal	3 904	2 913	6 153	3 799	2 743	1 877	2 327	1 574
Norte	2 059	1 527	3 008	1 868	1 294	882	670	440
Centro	1 275	963	2 162	1 374	915	604	558	377
Alentejo	392	276	500	285	270	176	217	168
Lisboa	50	47	30	16	126	116	431	246
Algarve	10	9	49	3	23	20	107	75
R. A. Açores	0	0	112	84	26	26	66	25
R. A. Madeira	0	0	0	0	22	15	278	244
Multi-Regional	117	92	292	170	68	38	0	0
Não Territorializado	0	0	0	0	0	0	0	0

Fonte: Sistema de Monitorização do Portugal 2020

Distribuição regional *per capita* dos fundos da Política de Coesão, a 30.setembro.2022



Nota: O investimento que não é passível de ser imputado apenas a uma região é classificado como Multi-Regional.

Fonte: Sistema de Monitorização do Portugal 2020

REPORTE TRIMESTRAL

Informação a 30 de setembro de 2022

Instrumentos Territoriais

No âmbito dos instrumentos territoriais o número de registos de operações aprovadas a 30 de setembro de 2022 era de 20.587.

No âmbito dos PDCT encontravam-se aprovados 7.054 registos de operações como um volume de fundo associado de 1.303 M€ e 851 M€ validados. Cerca de 105% do fundo aprovado diz respeito ao FEDER.

Os PEDU, nas suas três áreas de intervenção, totalizavam 1.521 registos de operações aprovadas a que correspondia um montante de 831 M€ de FEDER aprovado e 631 M€ de fundo validado.

Nos DLBC, estavam aprovados 12.012 registos de operações, maioritariamente na vertente rural (11.141). Continua a ser expressiva a preponderância desta vertente no volume de fundo aprovado, com 85%.

O quadro à direita apresenta uma síntese da execução financeira dos instrumentos territoriais por fundo.

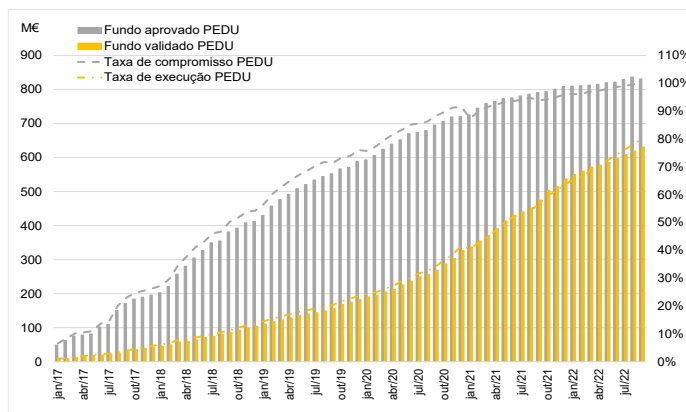
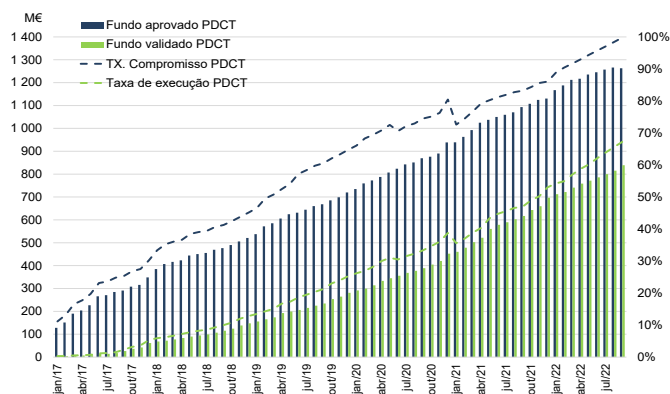
Compromisso e execução, por instrumento territorial, a 30.setembro.2022

Intrumento Territorial/Fundo	Contratado	Fundo Aprovado	Fundo Validado	Pagamentos
PDCT	1 363 571 485	1 302 663 868	851 353 841	838 352 435
FEDER	990 960 241	1 037 647 933	704 918 987	683 526 597
FSE	309 158 937	211 635 742	121 522 981	130 245 726
FC	13 385 635	13 342 155	12 264 539	11 932 778
FEADER	50 066 672	40 038 037	12 647 335	12 647 335
PEDU	854 448 955	831 410 704	631 128 068	606 507 622
FEDER	854 448 955	831 410 704	631 128 068	606 507 622
PARU (+)	262 378 913	271 551 133	210 914 795	201 091 085
FEDER	262 378 913	271 551 133	210 914 795	201 091 085
DLBC	306 019 416	427 920 401	170 892 768	182 905 403
Costeiro	37 863 896	39 897 927	17 214 169	17 836 809
FEDER	7 367 989	5 115 268	2 912 149	2 897 535
FSE	6 995 907	11 529 268	2 228 167	2 779 009
FEAMP	23 500 000	23 253 392	12 073 853	12 160 266
Rural	243 584 922	362 760 486	146 678 005	156 956 526
FEDER	55 036 931	47 404 910	33 367 119	34 325 423
FSE	57 225 193	181 003 026	42 182 279	51 502 497
FEADER	131 322 798	134 352 550	71 128 607	71 128 607
Urbano	24 570 598	25 261 987	7 000 594	8 112 068
FEDER	8 490 125	1 516 771	1 158 096	1 167 497
FSE	16 080 473	23 745 216	5 842 498	6 944 571

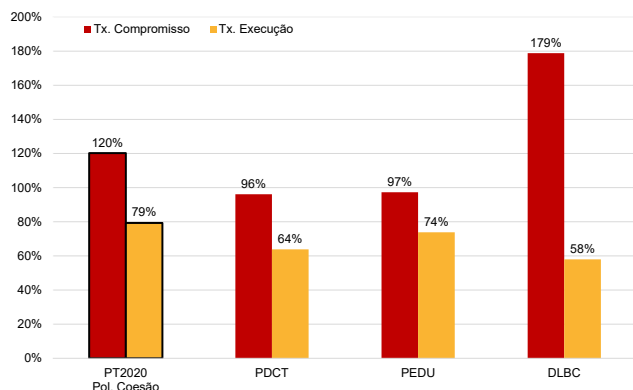
Fonte: Sistema de Monitorização do Portugal 2020.

(+) O PARU, não sendo um Instrumento Territorial é integrado neste quadro pois assume um compromisso indireto dos POR para com os municípios (valor na coluna *Contratado*).

Evolução das taxa de compromisso e de execução dos PDCT (Política de Coesão) e PEDU



Taxa de compromisso e de execução, por instrumento Territorial (Política de Coesão), a 30.setembro.2022



Fonte: Sistema de Monitorização do Portugal 2020

No gráfico à esquerda pode observar-se as taxas de compromisso e de execução dos principais instrumentos territoriais em comparação com o Portugal 2020, na vertente Política de Coesão.

No terceiro trimestre de 2022, os DLBC mantiveram-se o instrumento territorial com maior taxa de compromisso (179%).

Ao nível da taxa de execução continua a ser pouco expressiva neste instrumento (58%).

Os PEDU apresentavam uma taxa de compromisso de 97%, mantendo-se o instrumento com taxas de execução mais elevadas (74%), embora abaixo dos 79% do PT2020 na componente Política de Coesão.

Os PDCT registaram taxas de compromisso e de execução de 96% e 64%, respetivamente.

REPORTE TRIMESTRAL

Informação a 30 de setembro de 2022

Síntese dos Instrumentos Territoriais

A 30 de setembro de 2022, no âmbito dos instrumentos com incidência territorial (PDCT, PEDU, PARU e DLBC), contabilizavam-se 21.336 registos de aprovações. O fundo comprometido era 2.833 M€, a execução 1.864 M€ e o volume de pagamentos 1.828 M€. No âmbito dos PDCT o volume total de fundo aprovado é de 1.303 M€ e nos PEDU de 831 M€. A taxa de execução mais elevada, para o conjunto dos instrumentos analisados, registava-se na A. M. de Lisboa (76%).

Os PDCT foram o instrumento territorial que tiveram maior número de registos aprovados face ao trimestre anterior (177).

De referir ainda que os DLBC urbanos da Área Metropolitana de Lisboa foram os que registaram o maior aumento de taxa de execução face ao trimestre anterior (10 p.p.).

O quadro seguinte apresenta a distribuição dos fundos (à data de 30 de setembro de 2022) por Região e por Instrumento Territorial.

Instrumento Territorial / Fundo	Programação Financeira 2014-2020 (PR)		Aprovações (AP)			Despesa validada (VAL)	Pagamentos aos beneficiários (PG)	Indicadores financeiros (Fundo)				
	Nº	Fundo Comunitário	Nº de Registos	Investimento/ custo total	Investimento/ custo total elegível			Fundo Comunitário	Fundo Comunitário	Taxa de compromisso (AP / PR)	Taxa de execução (VAL / PR)	Taxa de pagamento (PG / AP)
		mil euros				mil euros	mil euros					
TOTAL - IT	379	2 786 419	21 336	4 545 734	3 906 214	2 833 546	1 864 289	1 828 857	102%	67%	65%	98%
PDCT	22	1 363 571	7 054	1 999 328	1 765 845	1 302 664	851 354	838 352	96%	62%	64%	98%
PEDU	105	854 449	1 521	1 305 950	1 087 077	831 411	631 128	606 508	97%	74%	73%	96%
PARU	170	262 379	749	392 813	333 967	271 551	210 915	201 091	103%	80%	74%	95%
DLBC	82	306 019	12 012	847 642	719 324	427 920	170 893	182 905	140%	56%	43%	107%
NORTE - IT	n.a	1 264 191	8 791	2 020 589	1 753 929	1 291 096	891 143	862 600	102%	70%	67%	97%
PDCT	8	632 975	3 466	870 963	794 839	584 878	401 980	392 877	92%	64%	67%	98%
PEDU	29	409 827	697	656 475	528 033	403 530	315 960	300 983	98%	77%	75%	95%
PARU	57	123 868	369	191 741	173 413	137 586	112 915	105 190	111%	91%	76%	93%
DLBC	21	97 522	4 259	301 410	257 644	165 101	60 287	63 550	169%	62%	38%	105%
Costeiro	2	9 211	94	19 463	13 596	10 987	4 455	4 486	119%	48%	41%	101%
Rural	16	77 811	4 055	266 493	228 606	141 263	52 560	55 328	182%	68%	39%	105%
Urbano	3	10 500	110	15 455	15 443	12 851	3 272	3 735	122%	31%	29%	114%
CENTRO - IT	n.a	830 088	6 111	1 288 619	1 094 687	828 231	495 689	492 425	100%	60%	59%	99%
PDCT	8	408 626	1 959	607 840	526 434	398 352	229 289	227 423	97%	56%	57%	99%
PEDU	32	231 458	332	305 164	254 892	216 658	154 705	150 720	94%	67%	70%	97%
PARU	68	91 073	224	122 374	99 925	84 936	65 703	63 651	93%	72%	75%	97%
DLBC	28	98 932	3 596	253 240	213 437	128 286	45 992	50 632	130%	46%	39%	110%
Costeiro	5	14 013	199	22 477	20 585	14 337	5 454	5 855	102%	39%	41%	107%
Rural	23	84 918	3 397	230 764	192 852	113 948	40 538	44 777	134%	48%	39%	110%
ALENTEJO - IT	n.a	439 082	4 378	711 268	605 839	453 190	290 701	289 556	103%	66%	64%	100%
PDCT	5	211 675	1 122	309 102	266 712	209 948	135 138	133 411	99%	64%	64%	99%
PEDU	26	121 346	255	158 125	135 132	114 457	84 468	81 918	94%	70%	72%	97%
PARU	32	38 906	111	59 998	48 070	40 649	26 283	26 440	104%	68%	65%	101%
DLBC	11	67 155	2 890	184 043	155 925	88 136	44 812	47 787	131%	67%	54%	107%
Costeiro	1	3 674	76	6 439	4 933	2 973	1 803	1 842	81%	49%	62%	102%
Rural	10	63 482	2 814	177 604	150 992	85 163	43 009	45 945	134%	68%	54%	107%
A.M. LISBOA - IT	n.a	224 657	1 428	460 026	400 174	230 312	170 925	168 234	103%	76%	73%	98%
PDCT	1	110 296	507	211 422	177 861	109 486	84 946	84 641	99%	77%	77%	100%
PEDU	18	91 818	237	186 186	169 021	96 766	75 995	72 888	105%	83%	75%	96%
DLBC	13	22 542	684	62 418	53 292	24 060	9 984	10 706	107%	44%	44%	107%
Costeiro	2	5 075	79	10 028	9 165	5 293	2 198	2 309	104%	43%	44%	105%
Rural	2	7 202	385	31 020	23 581	8 533	4 856	4 928	118%	67%	58%	101%
Urbano	9	10 266	220	21 370	20 546	10 234	2 929	3 469	100%	29%	34%	118%
ALGARVE - IT	n.a	28 401	628	65 231	51 584	30 717	15 832	16 040	108%	56%	52%	101%
PARU	13	8 532	45	18 701	12 559	8 380	6 014	5 809	98%	70%	69%	97%
DLBC	9	19 868	583	46 530	39 026	22 337	9 818	10 231	112%	49%	46%	104%
Costeiro	2	5 892	64	13 217	11 429	6 308	3 304	3 345	107%	56%	53%	101%
Rural	3	10 172	490	30 071	24 611	13 852	5 715	5 979	136%	56%	43%	105%
Urbano	4	3 805	29	3 243	2 986	2 177	799	907	57%	21%	42%	113%